

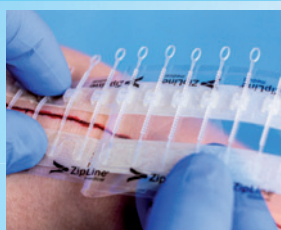
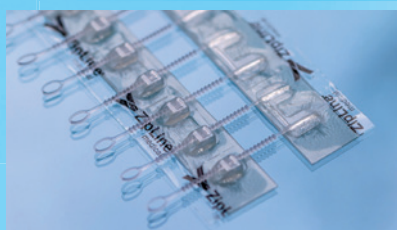
INNOVATION CHIRURGICALE

DISPOSITIF DE FERMETURE CUTANÉE CHIRURGICALE NON INVASIF ZIPLINE®

L'EFFICACITÉ
DES SUTURES

LA RAPIDITÉ
DES AGRAFES

 ZipLine®



- Dispositif innovant remplaçant sutures, agrafes et colles chirurgicales pour les incisions chirurgicales.
- Dispositif de fermeture cutanée chirurgicale non invasif, sans douleur au retrait.

AVANTAGES ET BÉNÉFICES

Dispositif de **fermeture cutanée chirurgicale**

Dispositif **non invasif**

Dispositif **flexible**

Dispositif **sans douleur**

Dispositif améliorant l'aspect **esthétique de la cicatrice**

- Facile à poser
- Gain de temps par rapport à un système classique de suture
- Pas de perforation de la peau ni de glissement de suture
- Conçu pour diminuer le risque infectieux
- Comme un pansement, il est flexible et suit les mouvements du corps évitant les tensions et la douleur induite
- On le retire comme un pansement
- Les patients sont soulagés et très satisfaits du résultat
- Pas de marque d'agrafes, pas de perforation de la peau

 ZipLine®

Indication :

Dispositif de fermeture cutanée, pour lacérations ou incisions chirurgicales à faible tension.

Utilisation :

Incluent (sans s'y limiter) implantation de stimulateur cardiaque/défibrillateur cardiaque (DCI), arthroplastie totale de la hanche, du genou et de l'épaule, fusion des vertèbres (antérieure et postérieure), excision cutanée, lacérations...

Incisions :

Zip® 4 - jusqu'à 4 cm ; Zip® 8 - jusqu'à 8 cm ; Zip® 16 - jusqu'à 16 cm ; Zip® 24 - jusqu'à 24 cm ; Les dispositifs peuvent être juxtaposés pour les incisions plus longues et peuvent être raccourcis par pas de 1 cm pour les incisions plus courtes.

Durée d'application :

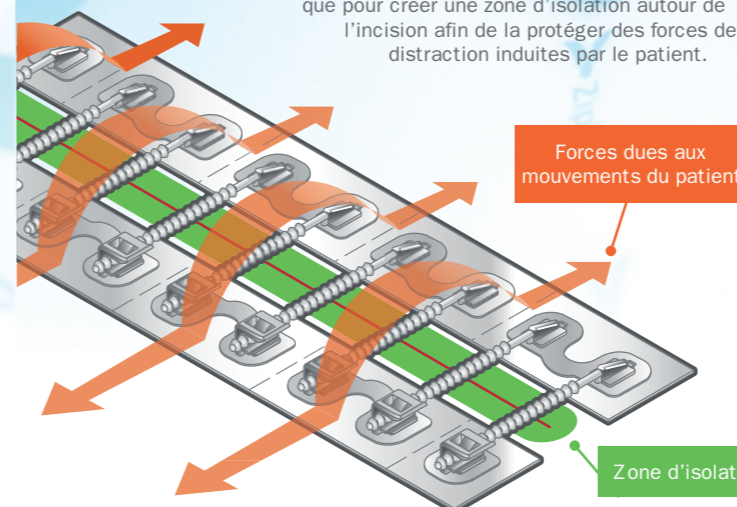
7 à 14 jours recommandée (retrait en le décollant de la peau)



TECHNOLOGIE ZIPLINE®

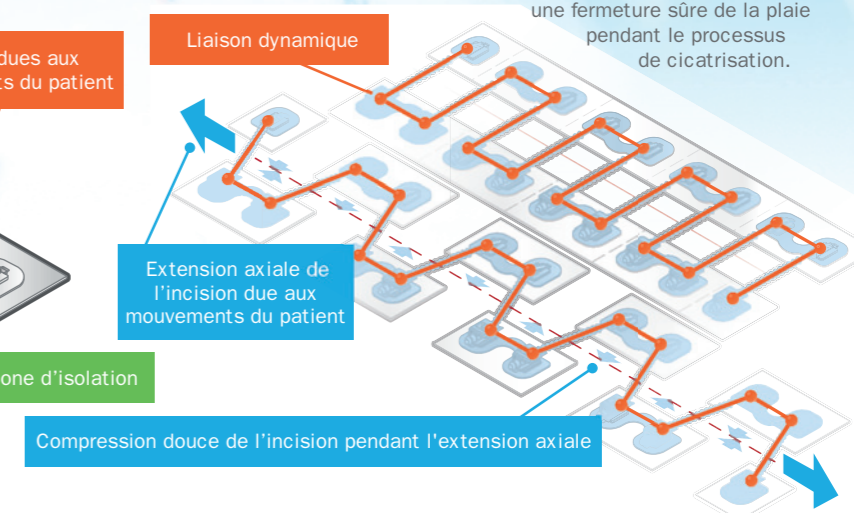
Zone d'isolation de l'incision

Le système de distribution des forces est conçu pour fournir des forces de fermeture uniformes ainsi que pour créer une zone d'isolation autour de l'incision afin de la protéger des forces de distraction induites par le patient.



Compression dynamique

La liaison intégrée dans le dispositif Zip® est conçue pour fournir une compression dynamique pendant l'extension axiale de l'incision. Les mouvements normaux du patient peuvent parfois provoquer une extension de l'incision dans le sens de la longueur. Le dispositif Zip® comprime doucement l'incision pendant l'extension axiale, assurant ainsi une fermeture sûre de la plaie pendant le processus de cicatrisation.

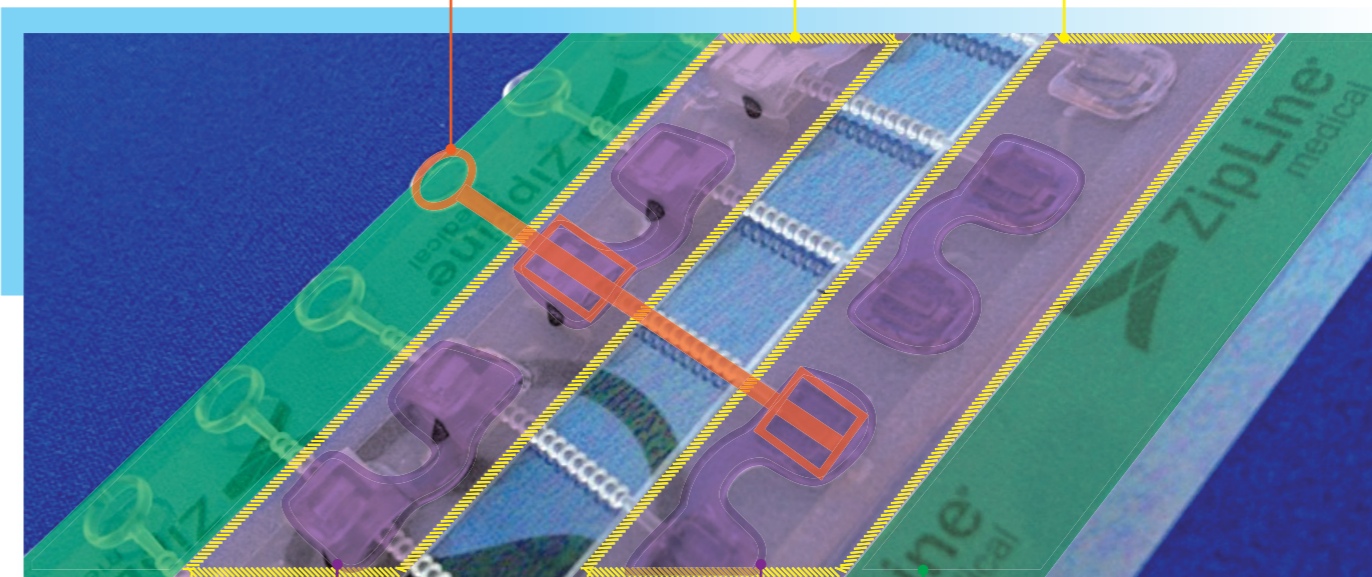


Straps en nylon réglables

Peuvent être clippés et décliipés si nécessaire.

Hydrocolloïde

Respectueux de la peau. Résiste 14 jours à l'usure du temps. Retrait facile. Permet de se doucher avec le dispositif.



Le système étend la force de fermeture et isole la zone d'incision

Distribution des forces réparties à l'aide des straps et du système hydrocolloïde.

Film élastique (polyuréthane)

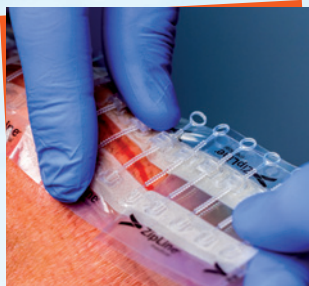
L'élasticité procure un soulagement de la pression sur les bords extérieurs du dispositif.

MÉTHODE D'UTILISATION

ÉTAPE 1 : Préparation de la Peau

La peau doit être propre et sèche avant l'application du ZipLine®

ÉTAPE 2 : Pose du dispositif



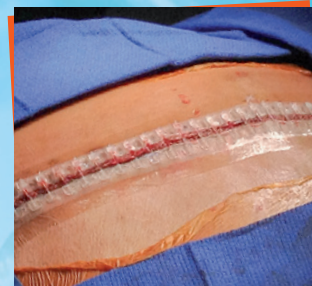
Retirez le film protecteur N°1 et la placez sur le haut de l'incision. Puis retirez le film N°2 et poursuivez la pose.



Coupez le dispositif pour les incisions plus courtes ou juxtaposez les dispositifs pour les incisions plus longues



Réglez la tension de fermeture grâce aux straps qui se cliquent et se décliquent jusqu'à l'obtention du résultat souhaité.



Appuyez fermement sur l'ensemble du dispositif. **Le ZipLine® est posé !**



Il est possible de couvrir le dispositif avec un pansement absorbant ou de protection. La partie adhésive du pansement de recouvrement doit être placée à l'extérieur du dispositif ZipLine® pour ne pas le retirer prématurément lors du changement de pansement.

ÉTAPE 3 : Retrait du ZipLine®

Pour retirer le dispositif, commencez par une extrémité et retirez délicatement le dispositif dans le sens de la longueur de l'incision. N'utilisez pas une force excessive et ne tirez pas dans une direction autre que celle de l'incision.

PRODUIT		RÉFÉRENCE	CONDITIONNEMENT
Zip® 4 : Fermeture cutanée chirurgicale Pour la fermeture d'incisions jusqu'à 4 cm de longueur		PS2040	Boîte de 10 dispositifs stériles
Zip® 8 : Fermeture cutanée chirurgicale Pour la fermeture d'incisions jusqu'à 8 cm de longueur		PS2080	Boîte de 10 dispositifs stériles
Zip® 16 : Fermeture cutanée chirurgicale Pour la fermeture d'incisions jusqu'à 16 cm de longueur		PS1160	Boîte de 10 dispositifs stériles
Zip® 24 : Fermeture cutanée chirurgicale Pour la fermeture d'incisions jusqu'à 24 cm de longueur		PS1240	Boîte de 5 dispositifs stériles

Pour plus d'informations ou pour programmer une démonstration, veuillez contacter :



27 rue Joubert 75009 Paris
01 81 80 21 22 - Fax : 01.81.80.21.23
info@wymfrance.com - www.wymfrance.com

UNE ÉQUIPE
À VOTRE
SERVICE